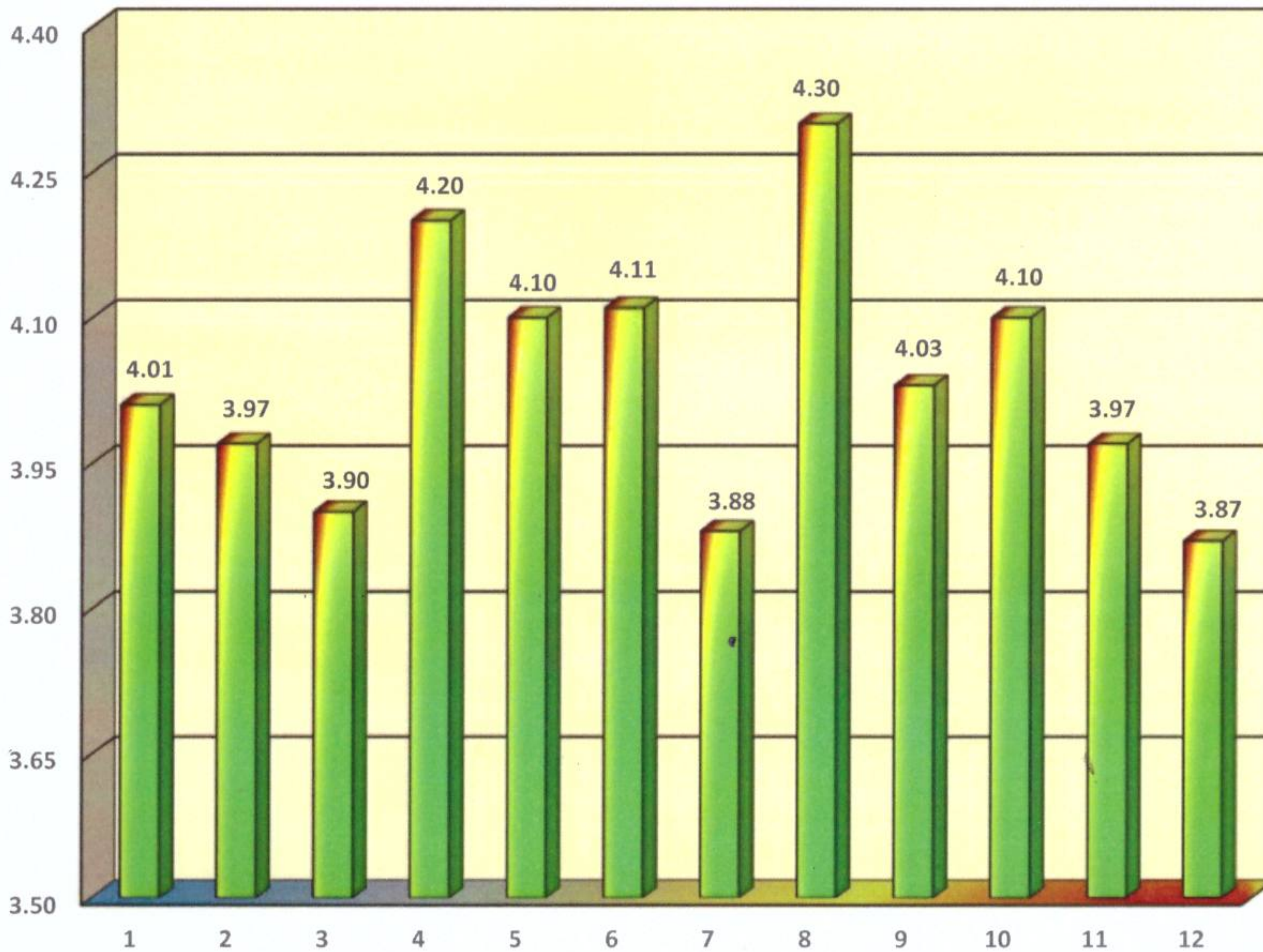


**Szczegółowa analiza wyników studenckiej oceny pracowników
Wydziału Ekonomii
wg średniej oceny poszczególnych pytań
Semestr zimowy 2018/2019 r.**



1. Dobrze przygotowuje i organizuje zajęcia	4.01
2. Inspiruje studentów do samodzielnego myślenia	3.97
3. Przekazuje wiadomości jasno i przekonująco	3.90
4. Prowadzi zajęcia regularnie i punktualnie	4.20
5. Realizuje wyraźnie określony cel zajęć	4.10
6. Jest dostępny dla studentów w ramach konsultacji	4.11
7. Prowadzi zajęcia interesująco	3.88
8. Wobec studentów jest życzliwy i taktowny	4.30
9. Ćwiczy systematyczność i wszechstronność myślenia	4.03
10. Wiąże teoretyczne rozważania z praktyką	4.10
11. Stawia studentom jednoznaczne wymagania	3.97
12. Obiektywnie ocenia wkład pracy studenta	3.87