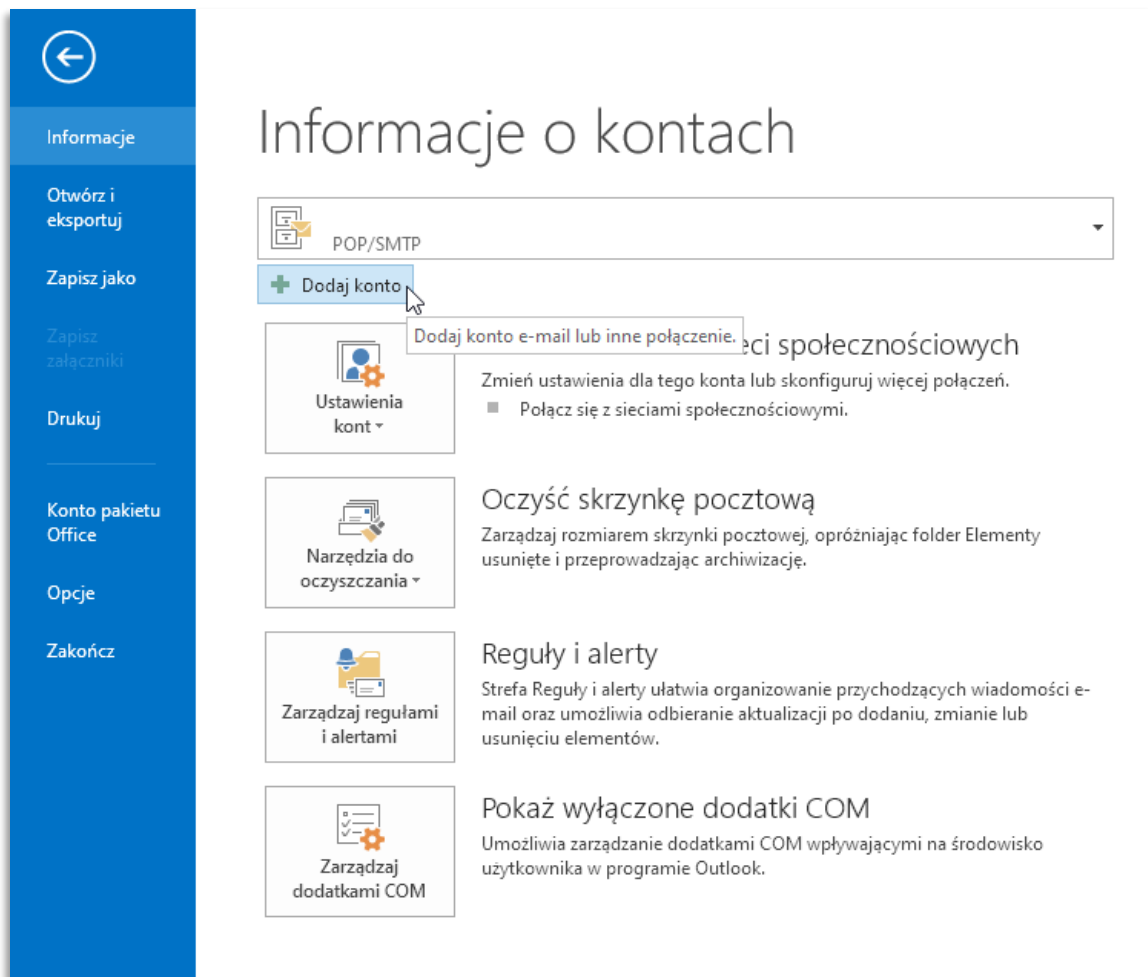


**Konfiguracja konta poczty studenckiej  
w programie MS Outlook 2013/2016**



W programie Outlook 2013/2016 przechodzimy do Plik na pasku wstążki i w informacji o kontaktach klikając w **+ Dodaj konto** przechodzimy do okna w którym konfigurujemy nowe parametry konta.



Dodaj konto X

**Automatyczne konfigurowanie konta**  
Program Outlook może automatycznie skonfigurować wiele rodzajów kont pocztowych.

**Konto e-mail**

Imię i nazwisko:   
Przykład: Aneta Olecka

Adres e-mail:   
Przykład: aneta@contoso.com

Hasło:

Wpisz ponownie hasło:   
Wpisz hasło podane przez usługodawcę internetowego.

Ręczna konfiguracja lub obsługa dodatkowych typów serwerów

Gdy już uzupełniliśmy podstawowe dane takie jak **adres e-mail** oraz **Hasło**, klikamy w **Dalej >**

Dodaj konto X

**Wyszukiwanie ustawień serwera poczty...**

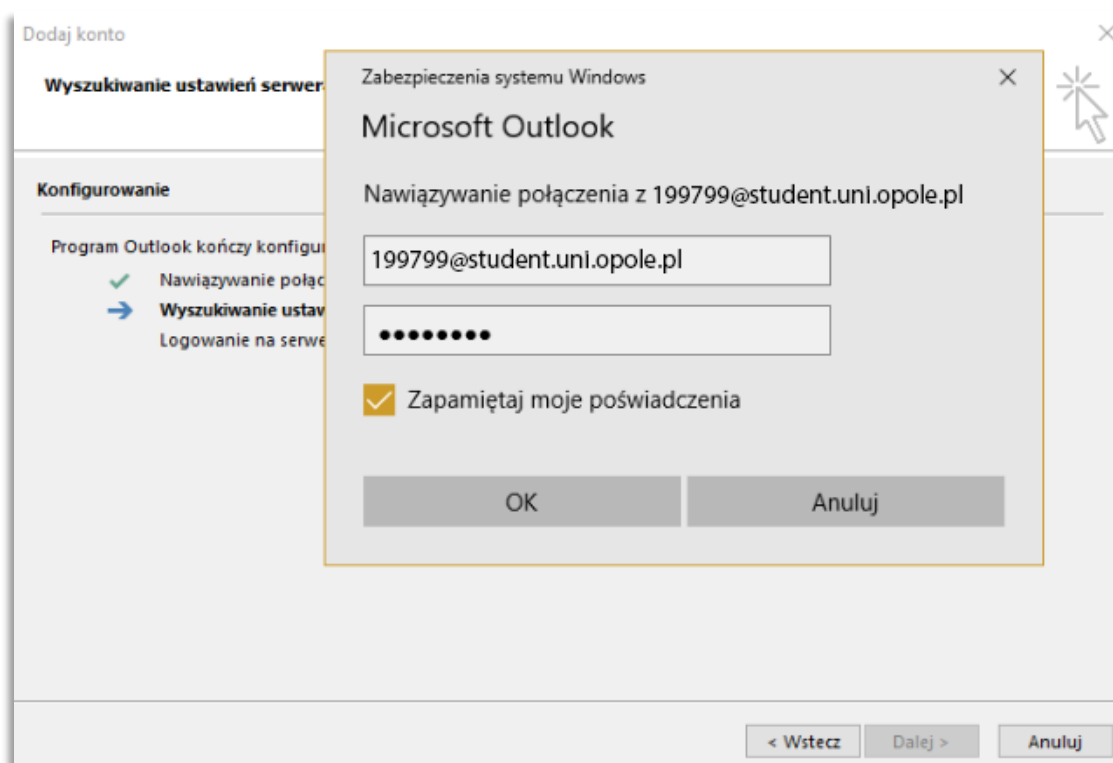
**Konfigurowanie**

Program Outlook kończy konfigurowanie konta. Może to potrwać kilka minut:

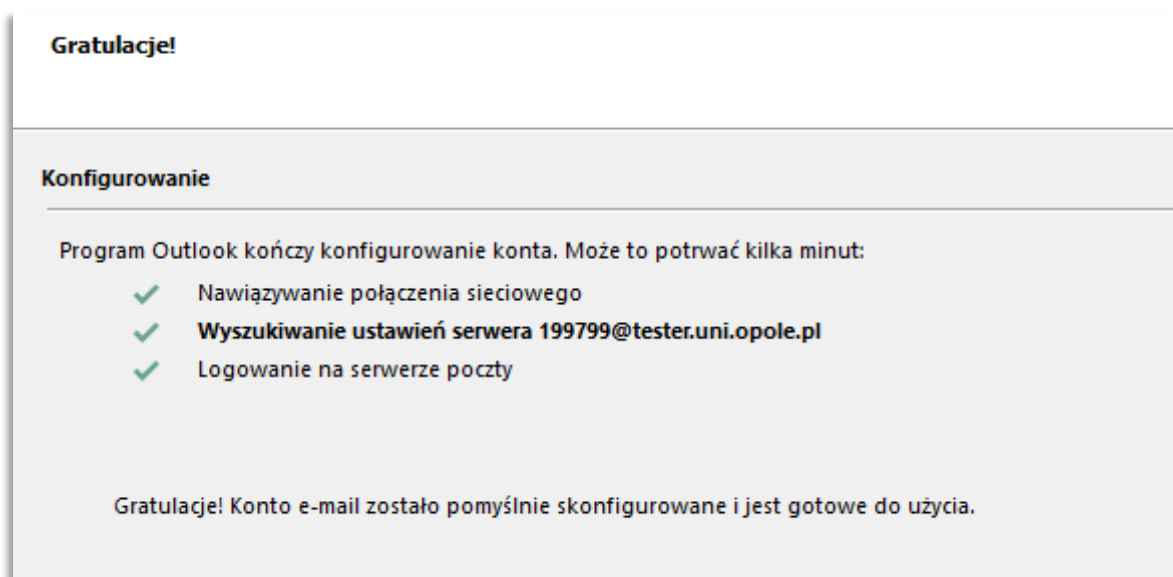
- ✓ Nawiązywanie połączenia sieciowego
- Wyszukiwanie ustawień serwera 199899@student.uni.opole.pl
- Logowanie na serwerze poczty

Program konfiguracyjny Dodaj konto zapyta się ponownie o wprowadzenie hasła do konta.

Jeszcze raz wprowadzamy hasło. Zaleca się zaznaczyć opcję **Zapamiętaj moje poświadczenia** po czym klikamy w **OK**



Kiedy program konfiguracyjny dodaj konto wyświetli informację **Gratulacje! Konto e-mail zostało pomyślnie skonfigurowane i jest gotowe do użycia.**



Klikamy w **Zakończ**. Wasza skrzynka pocztowa została pomyślnie skonfigurowana.