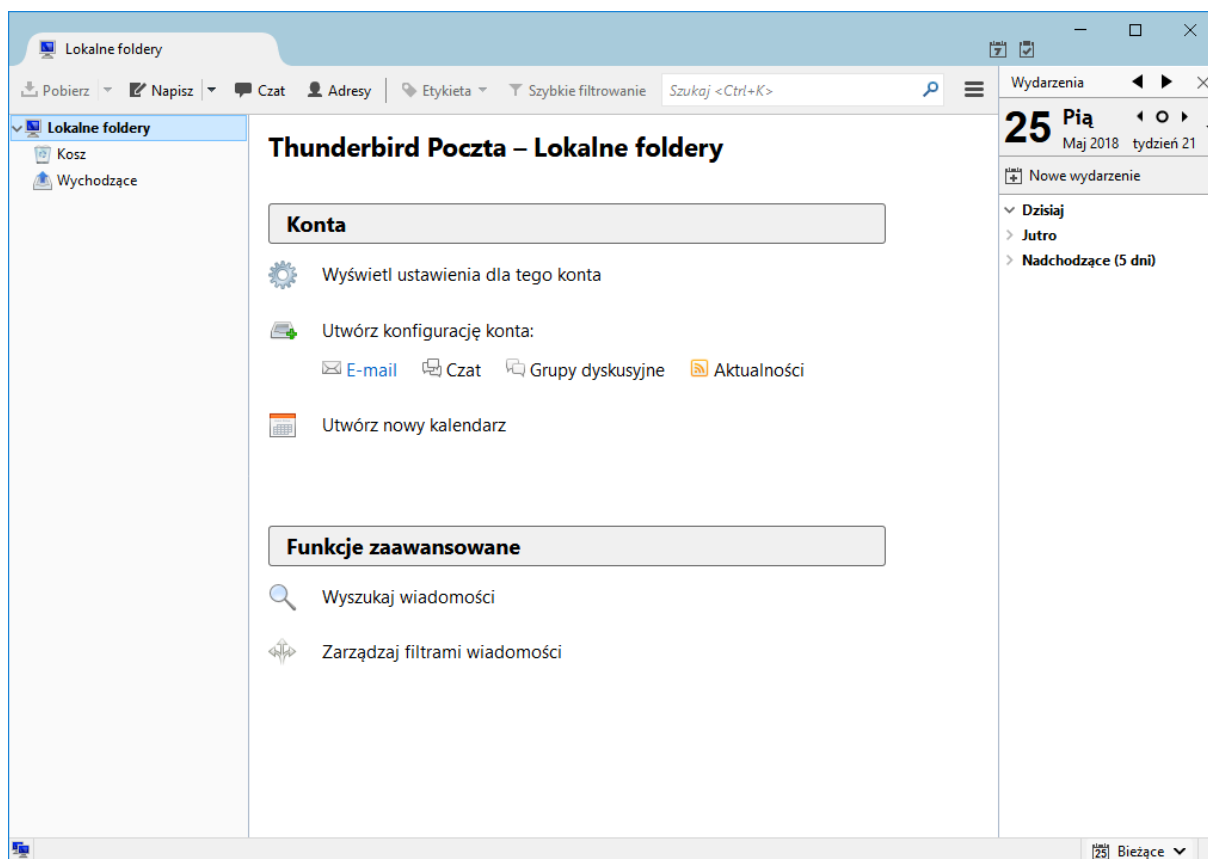


Konfiguracja poczty elektronicznej Uniwersytetu Opolskiego

Konfiguracja programu Mozilla Thunderbird 52.8.0.

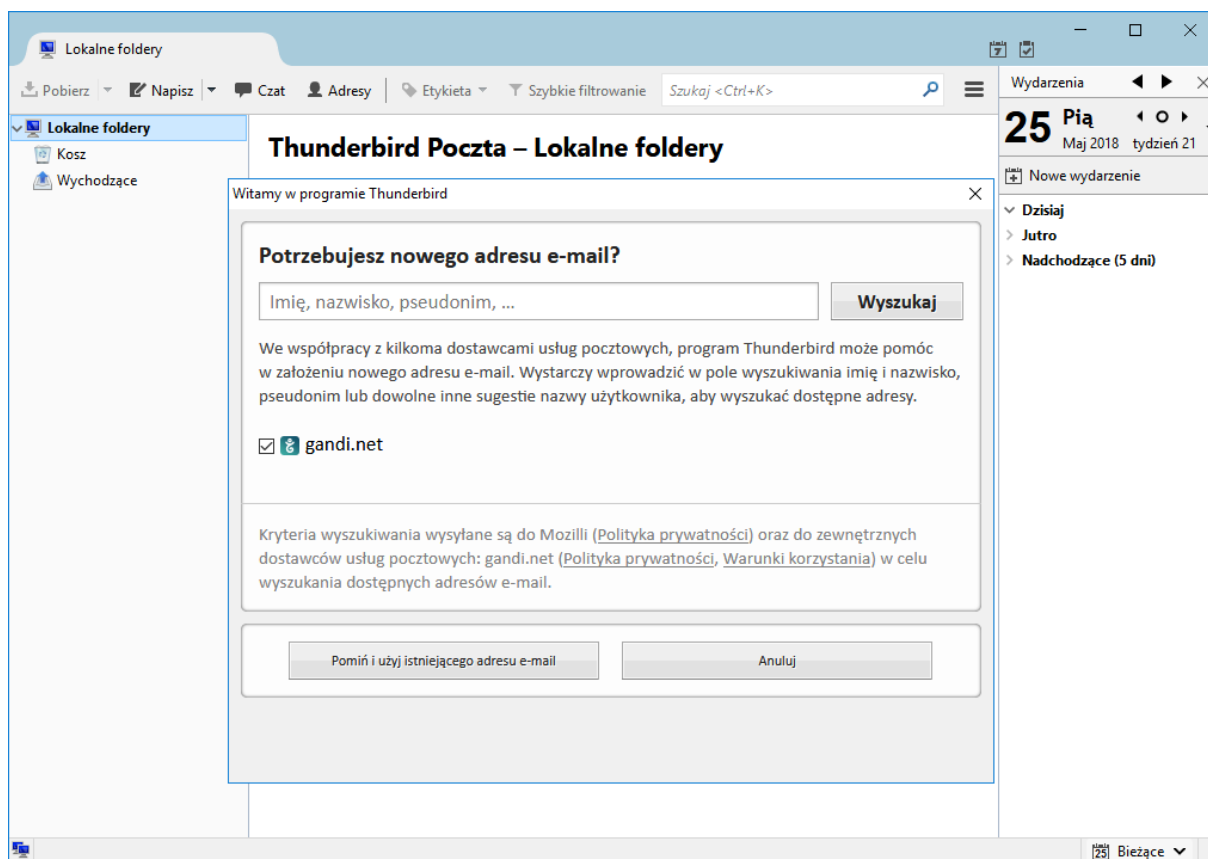
1. Z zakładki „Konta” wybierz „Utwórz konfigurację konta: E-mail”



Konfiguracja poczty elektronicznej Uniwersytetu Opolskiego

Konfiguracja programu Mozilla Thunderbird 52.8.0.

2. Kliknij przycisk „Pomiń i użyj istniejącego adresu E-mail”

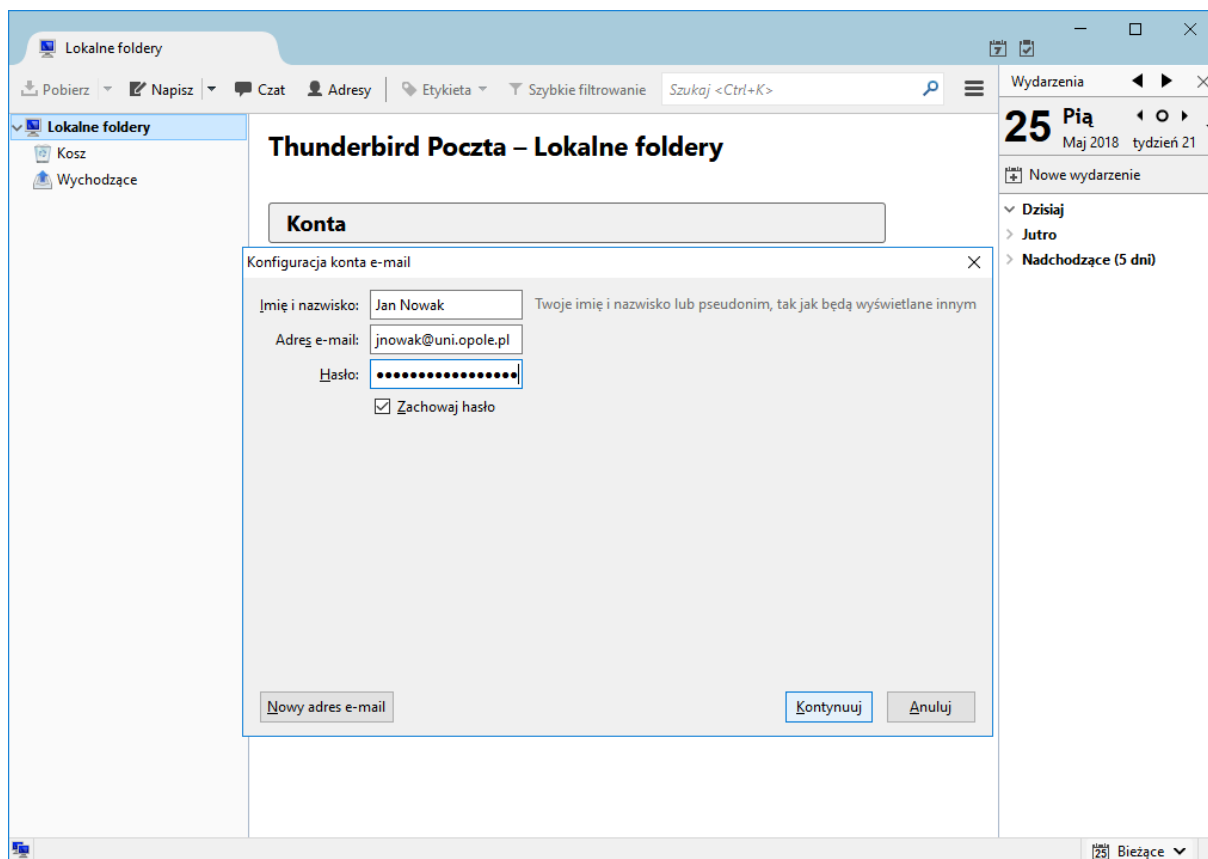


Konfiguracja poczty elektronicznej Uniwersytetu Opolskiego

Konfiguracja programu Mozilla Thunderbird 52.8.0.

3. W nowo wyświetlonym oknie „Konfiguracja konta e-mail” podaj niezbędne dane konfiguracyjne a następnie kliknij przycisk „Kontynuuj”.

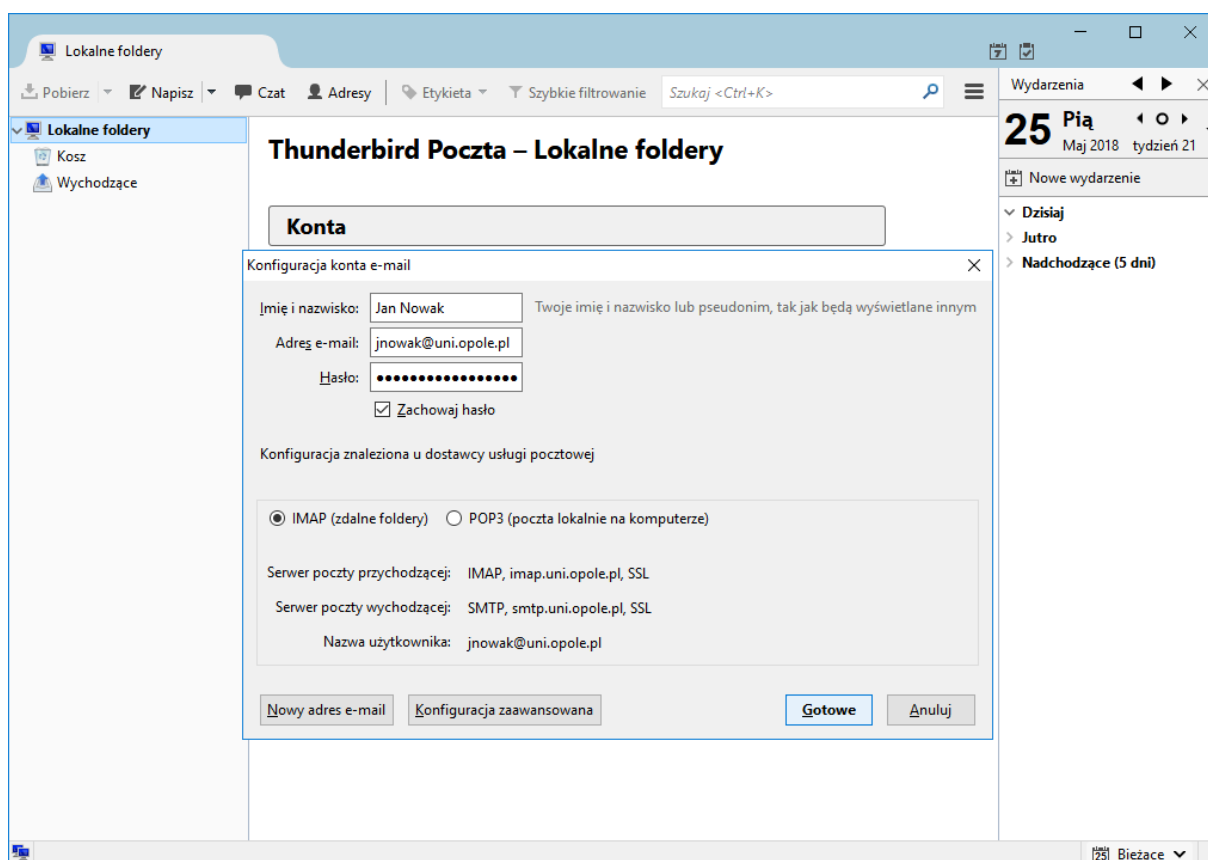
- **Imię i nazwisko** – wartość tego pola wyświetlana będzie jako nadawca wiadomości e-mail.
- **Adres e-mail** - należy podać pełny adres e-mail konta pocztowego
- **Hasło** - hasło do konta pocztowego uni.opole.pl



Konfiguracja poczty elektronicznej Uniwersytetu Opolskiego

Konfiguracja programu Mozilla Thunderbird 52.8.0.

4. Na tym etapie program Thunderbird próbuje automatycznie wyszukać konfiguracji dla serwera pocztowego. Po pomyślnym wyszukaniu konfiguracji należy kliknąć przycisk „Gotowe”.



Konfiguracja poczty elektronicznej Uniwersytetu Opolskiego

Konfiguracja programu Mozilla Thunderbird 52.8.0.

5. Po zakończeniu konfiguracji nowo utworzone konto jest widoczne na stronie głównej programu Thunderbird.

