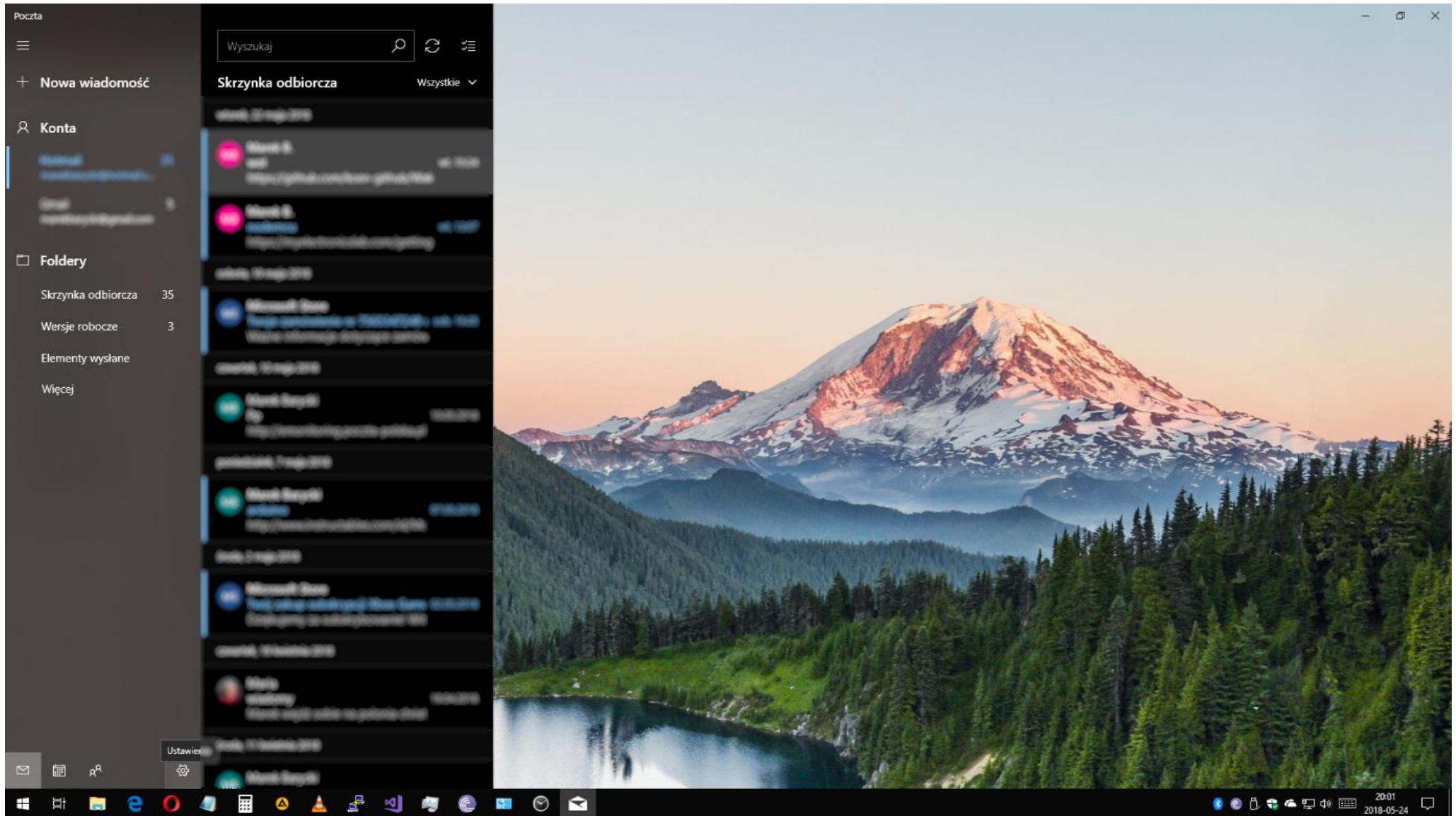


# Konfiguracja poczty elektronicznej Uniwersytetu Opolskiego

## Konfiguracja programu Poczta Systemu Windows 10.

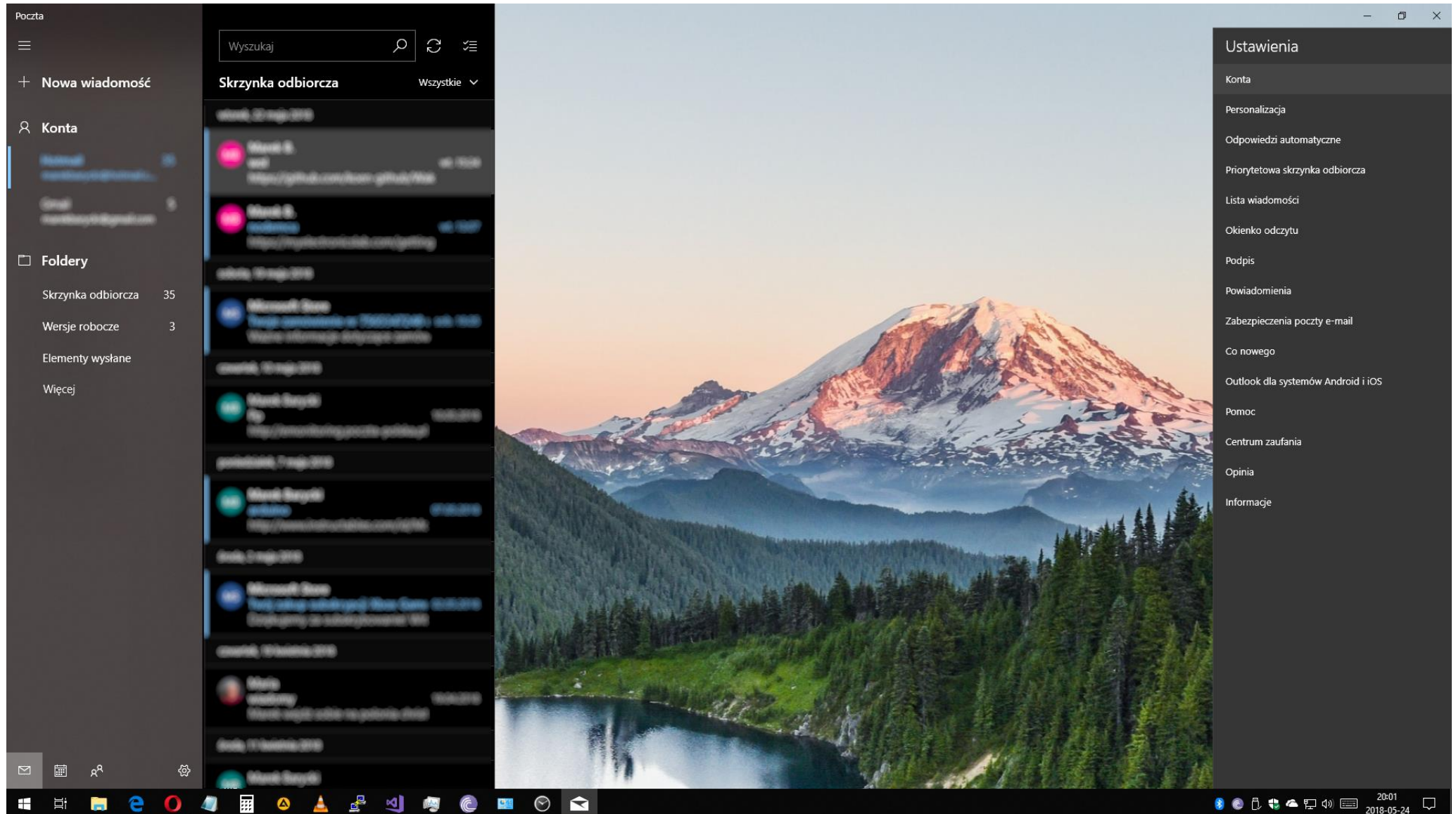
1. W lewym dolnym rogu należy kliknąć przycisk z ikoną koła zębatego [Ustawienia].



# Konfiguracja poczty elektronicznej Uniwersytetu Opolskiego

## Konfiguracja programu Poczta Systemu Windows 10.

2. Z menu ustawień w prawym górnym rogu należy wybrać „Konta”.

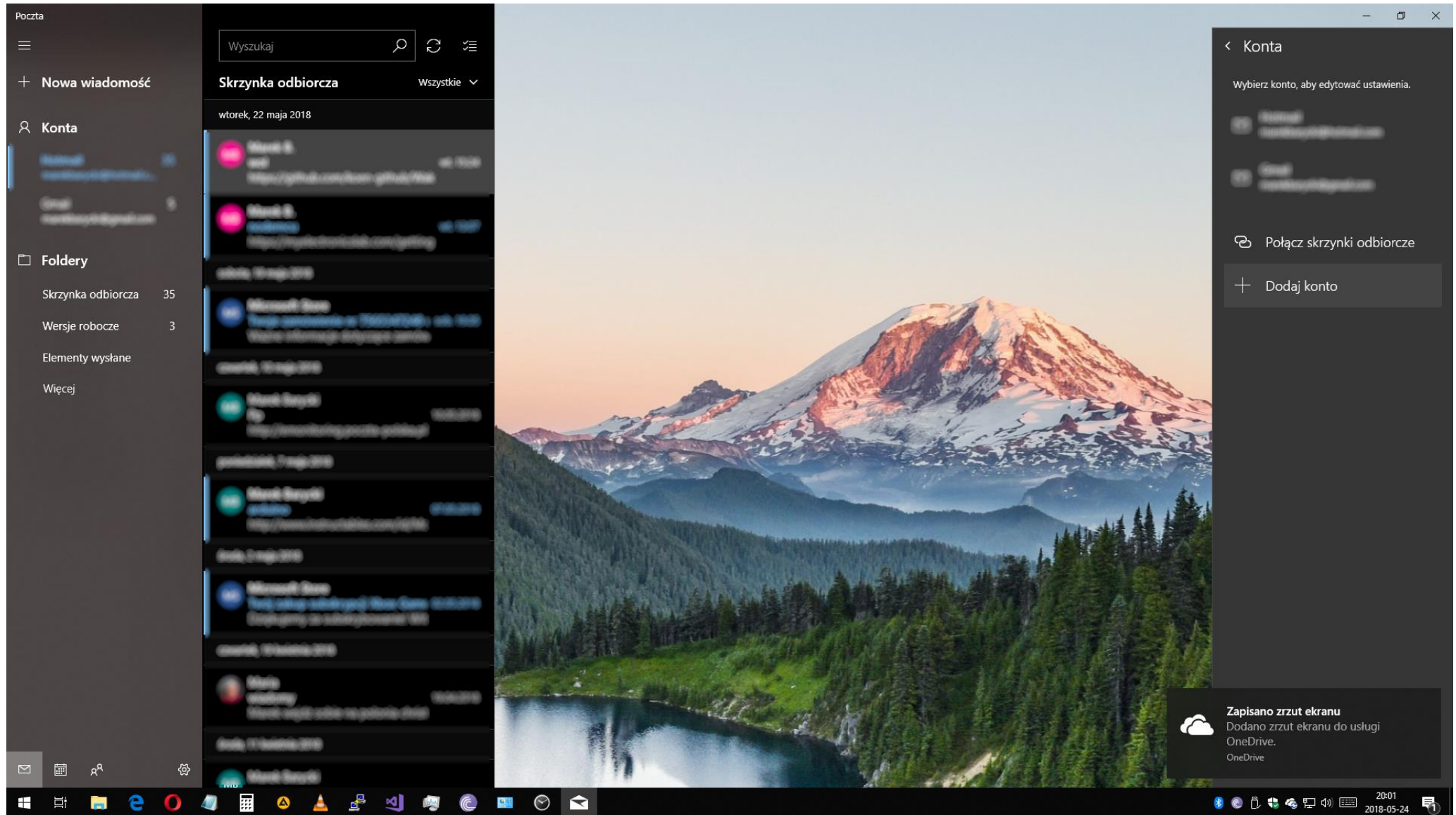




# Konfiguracja poczty elektronicznej Uniwersytetu Opolskiego

## Konfiguracja programu Poczta Systemu Windows 10.

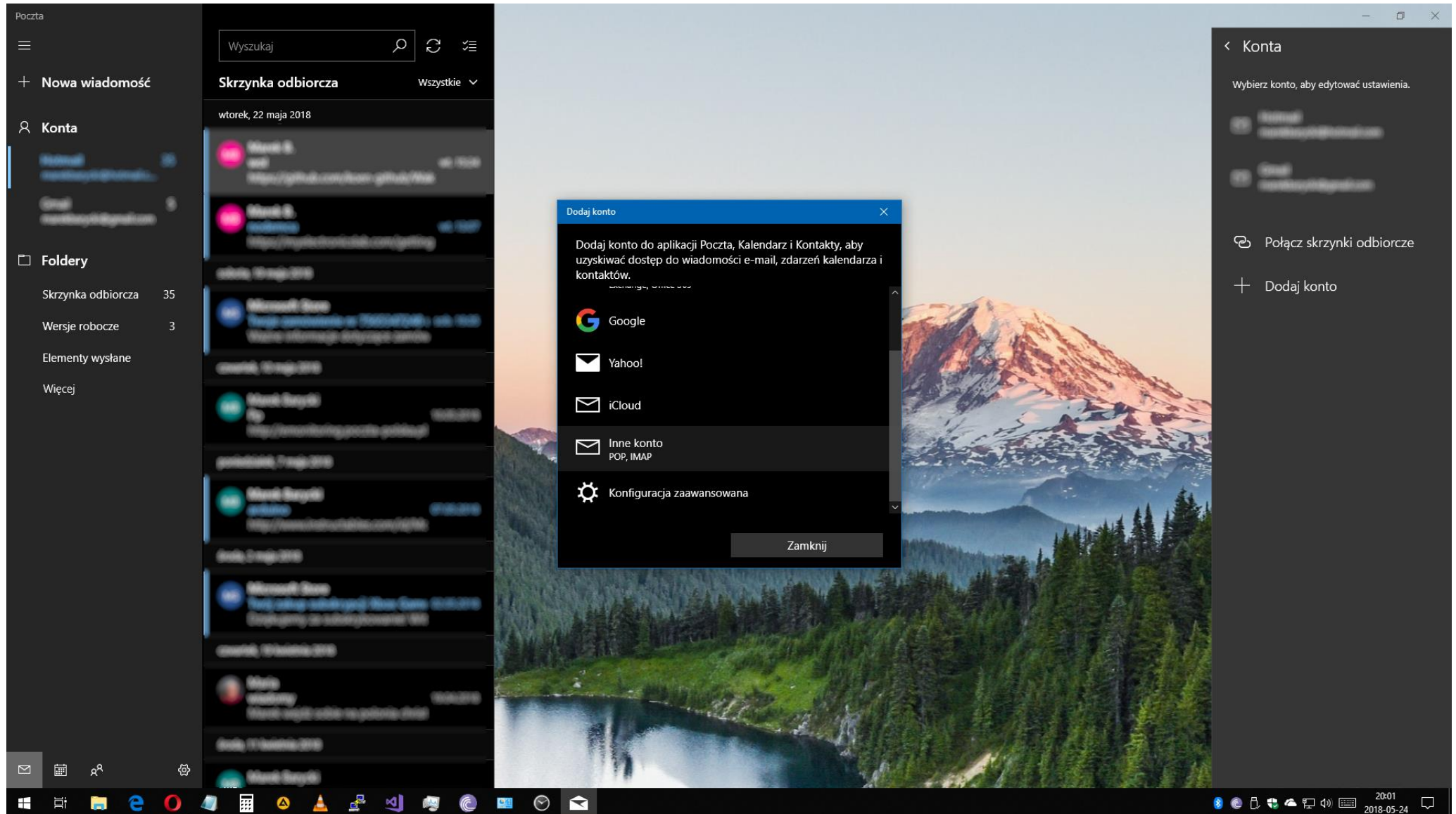
3. Następnie należy wybrać „Dodaj nowe konto”.



# Konfiguracja poczty elektronicznej Uniwersytetu Opolskiego

## Konfiguracja programu Poczta Systemu Windows 10.

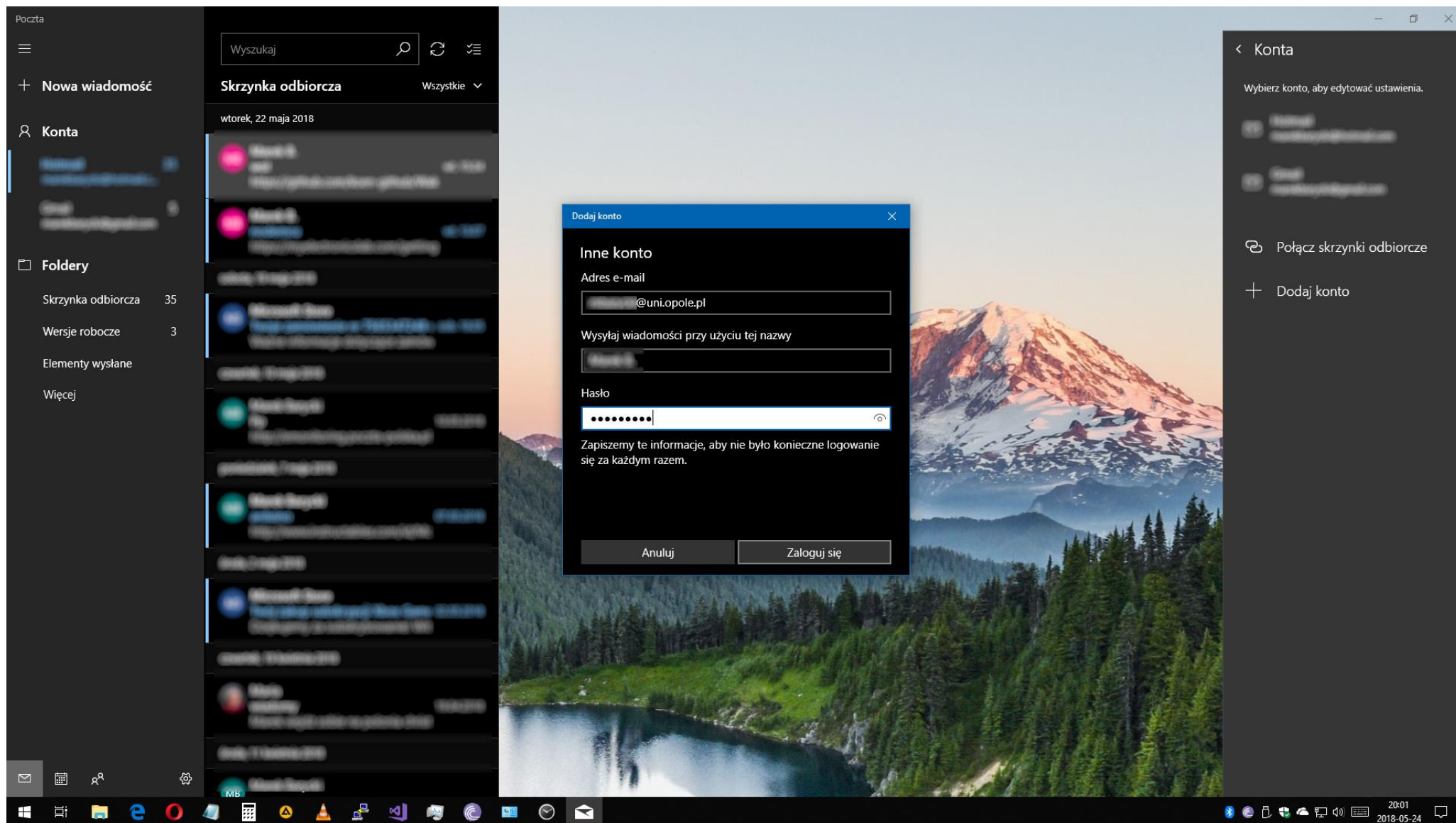
4. Z menu wyboru konta należy wybrać konto „Inne konto POP IMAP”.



# Konfiguracja poczty elektronicznej Uniwersytetu Opolskiego

## Konfiguracja programu Poczta Systemu Windows 10.

5. Następnie należy podać swój adres Email w domenie @uni.opole.pl, wpisać swoje hasło i nacisnąć „Zaloguj się”.





# Konfiguracja poczty elektronicznej Uniwersytetu Opolskiego

## Konfiguracja programu Poczta Systemu Windows 10.

### 6. Gotowe!

